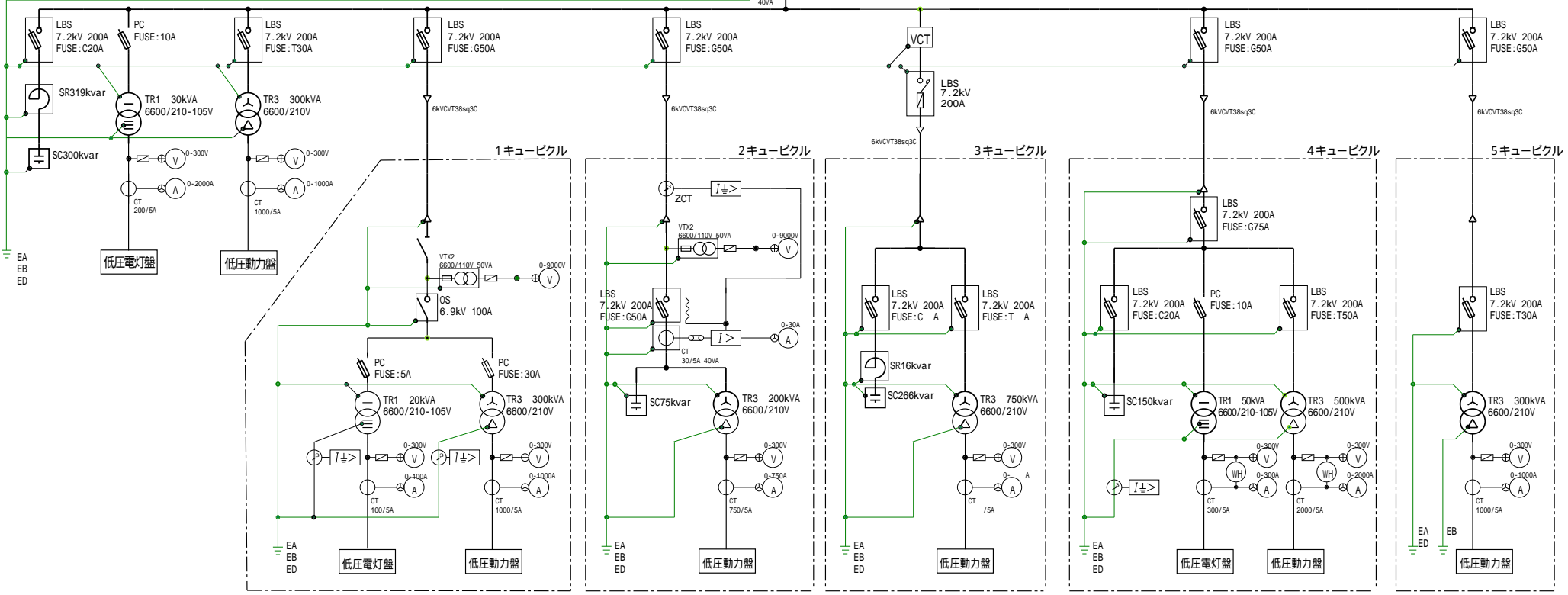
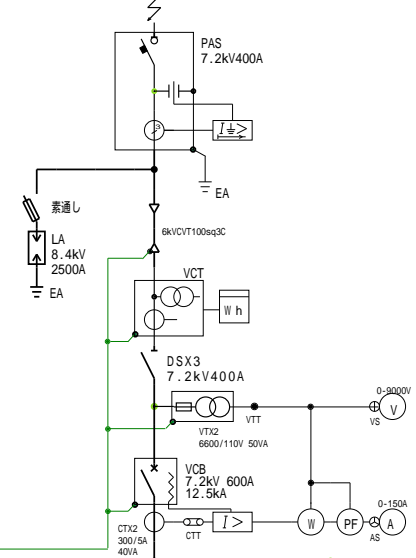




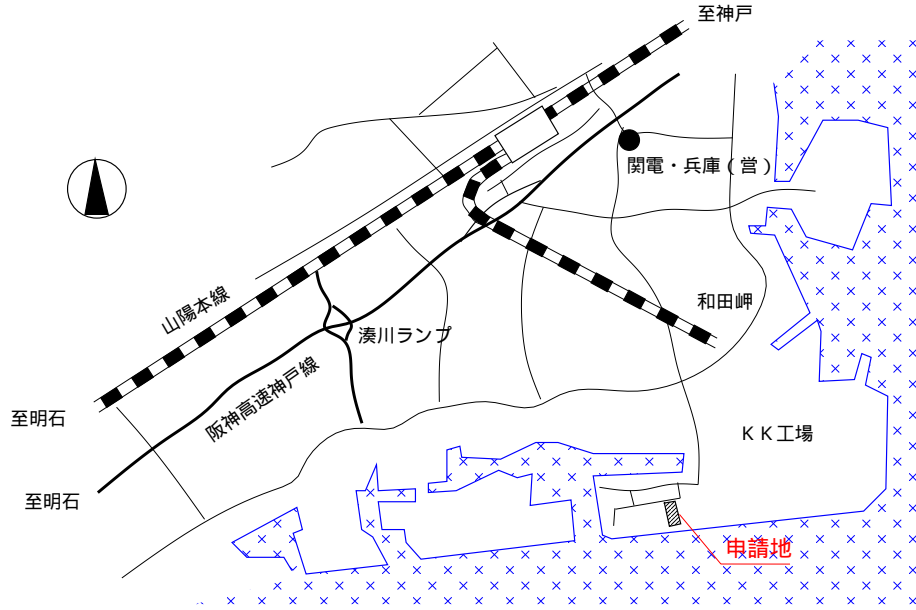
3 3W600V60Hz



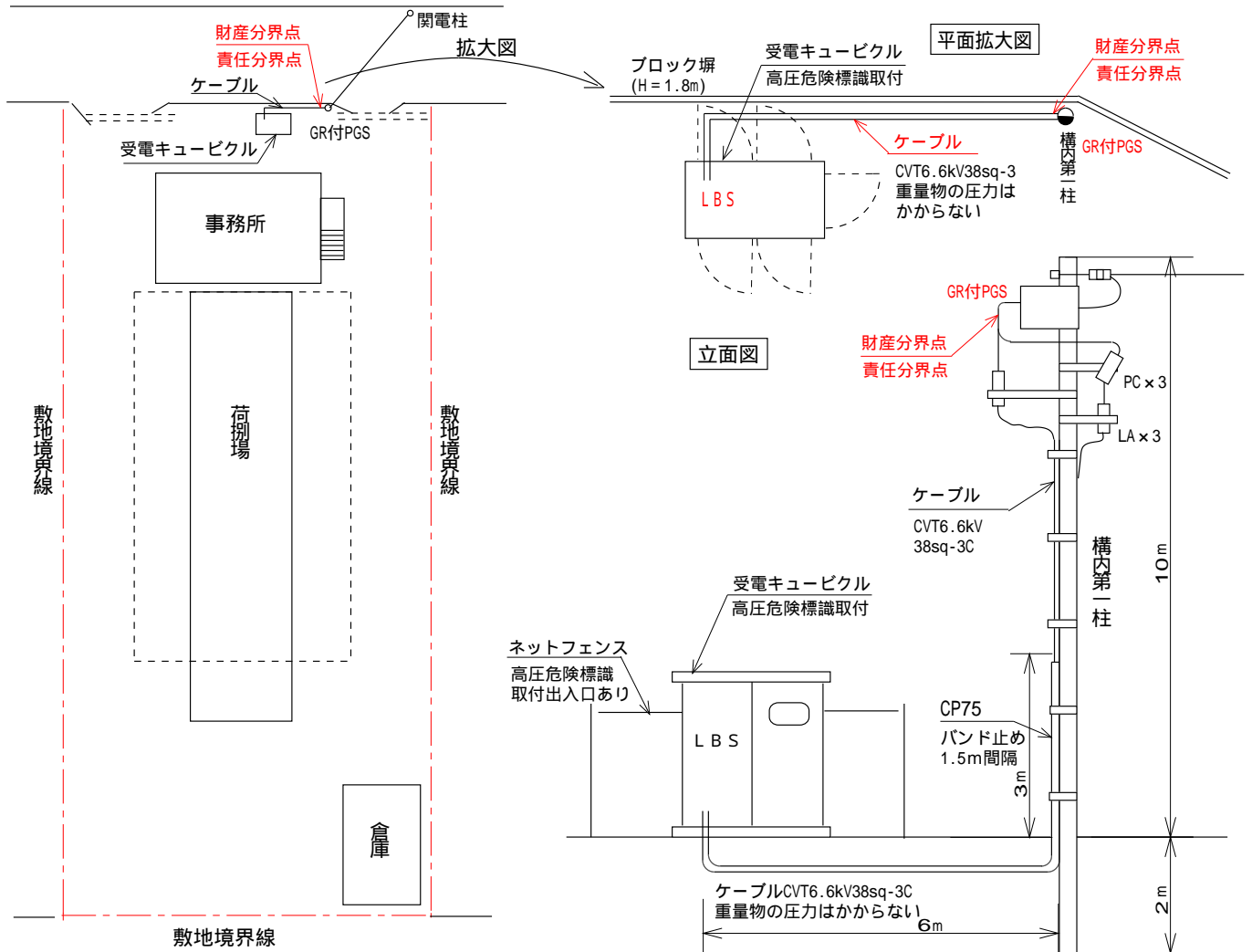
件名	株式会社殿 高圧受電設備単線結線図			数量		製	検
型式	図番	日付	2004.11.22	承認		図	尺

事業場名	(株)神戸支店	付 近 見 取 図 構 内 図 (道順がわかるように記入のこと)
所在地	神戸市00区000000	
電 話	000-000-0000	

付近見取図

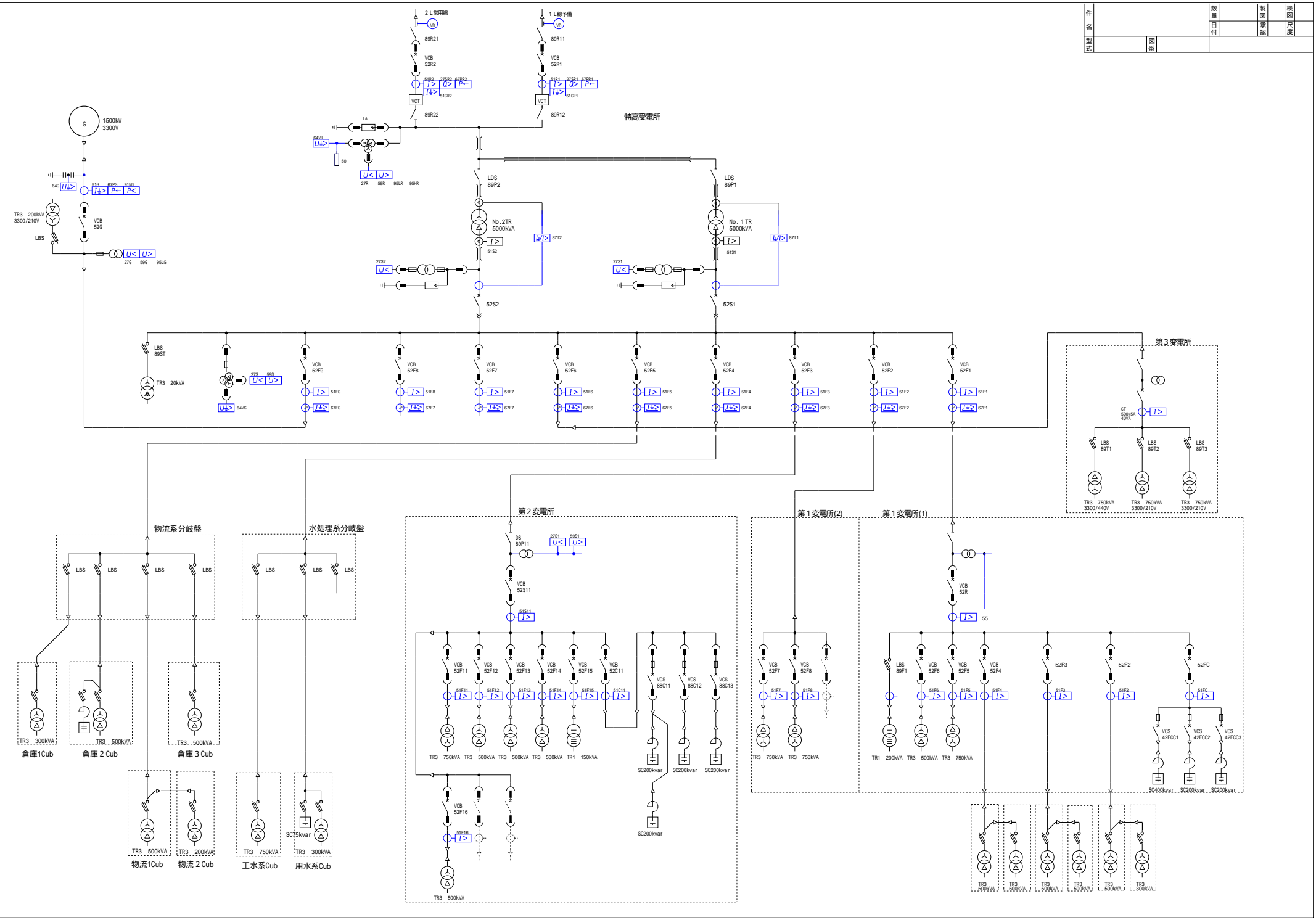


平面図

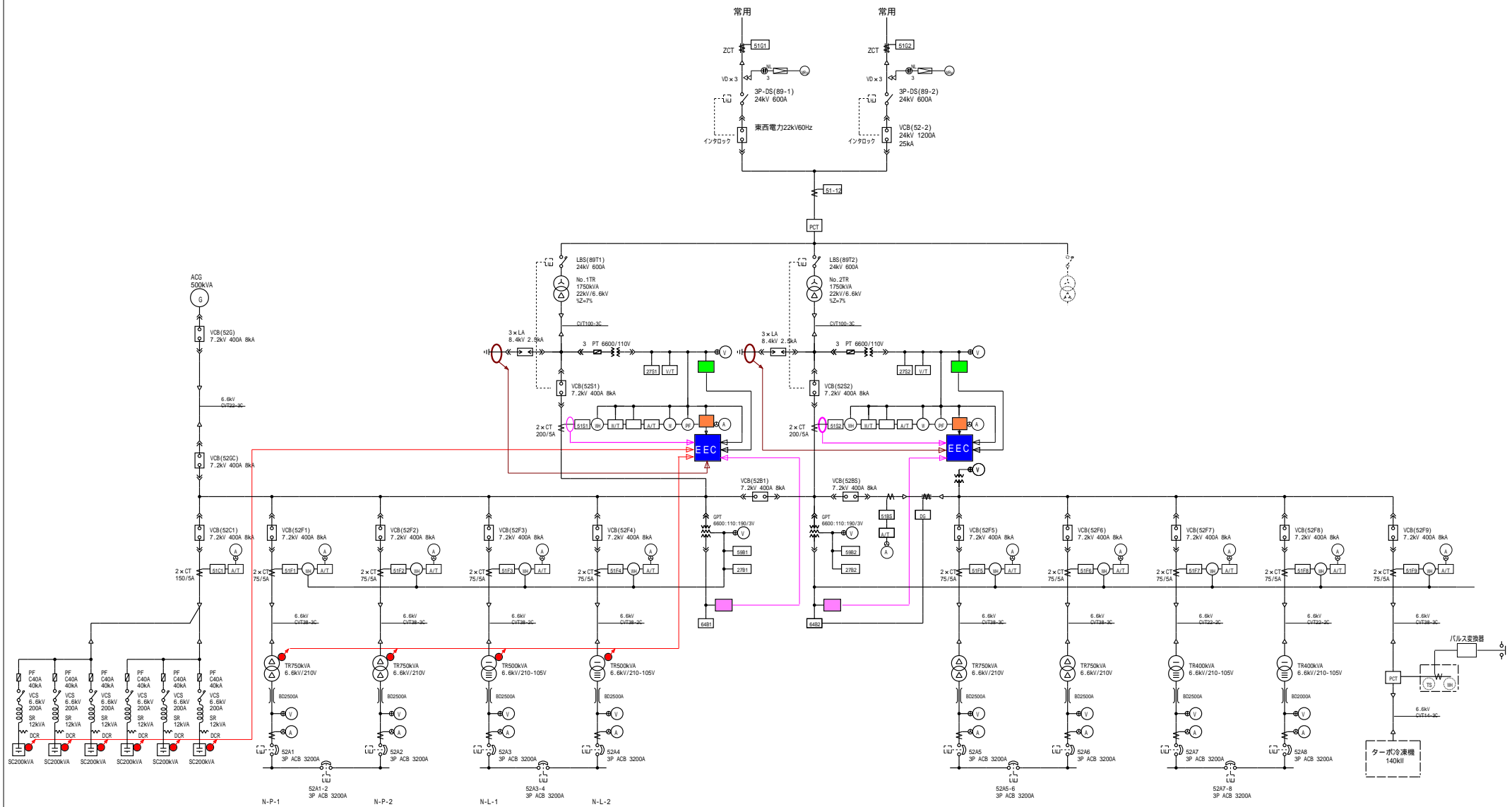


会員番号	管理技術者
------	-------

件名		数量		製図	検図
型式		日付		承認	尺渡



東西電力22kV60Hz



主電気室

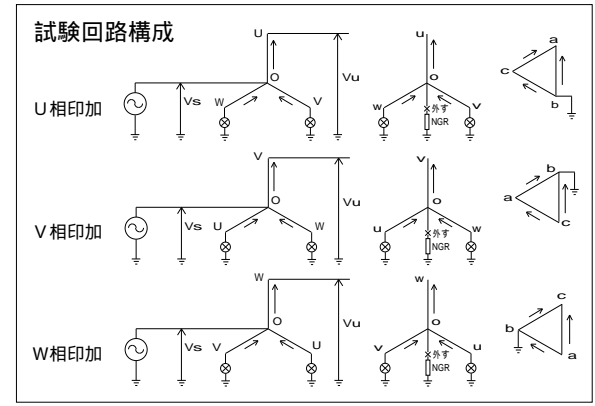
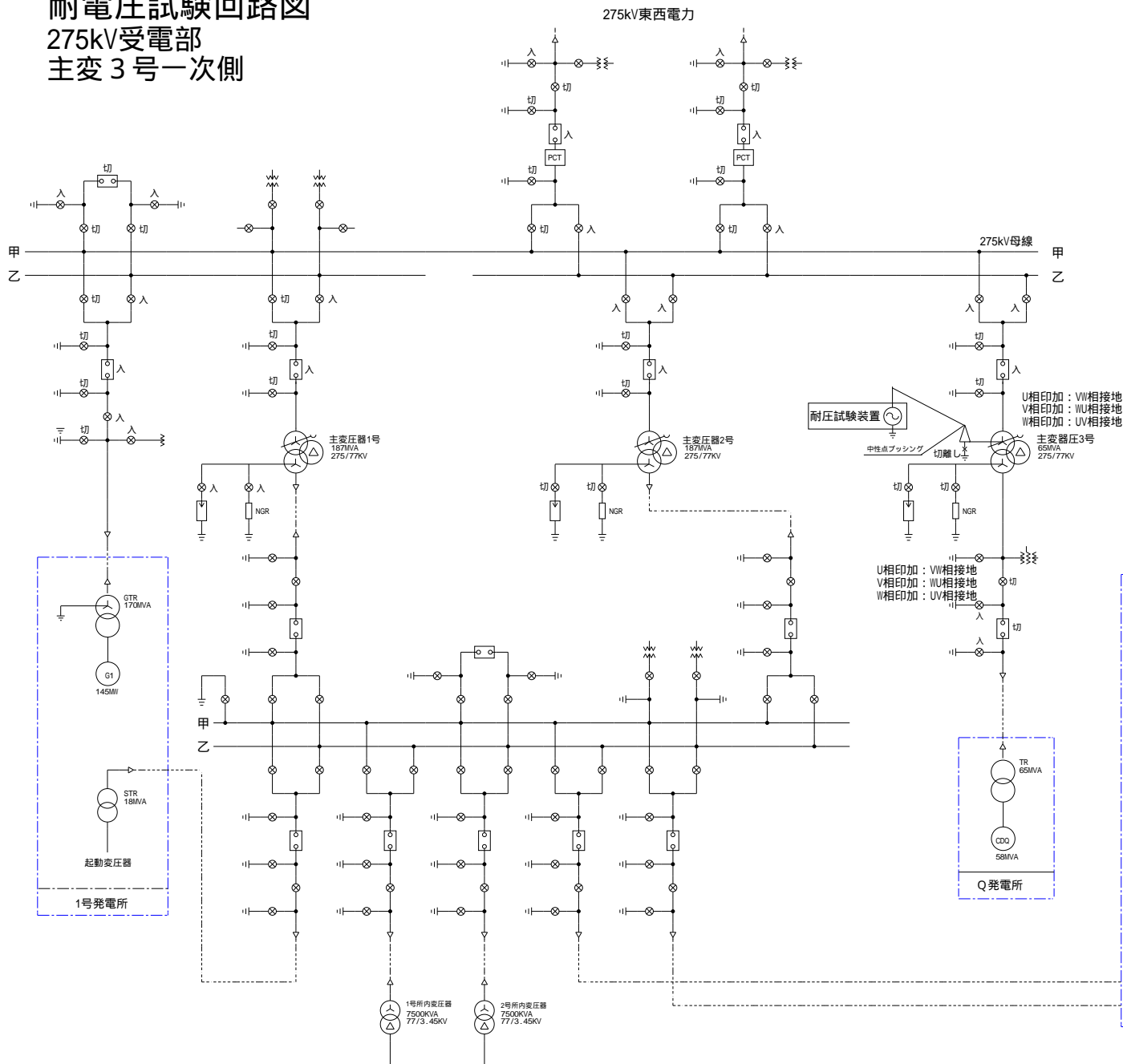
サブ電気室

件名	受変電設備		数量	製図 承認	検 尺 図 度
	E E C センサー設置図				
型式	図番		2005.02.25		

# 耐電圧試験回路図

## 275kV受電部

### 主変3号一次側



### 印加電圧計算

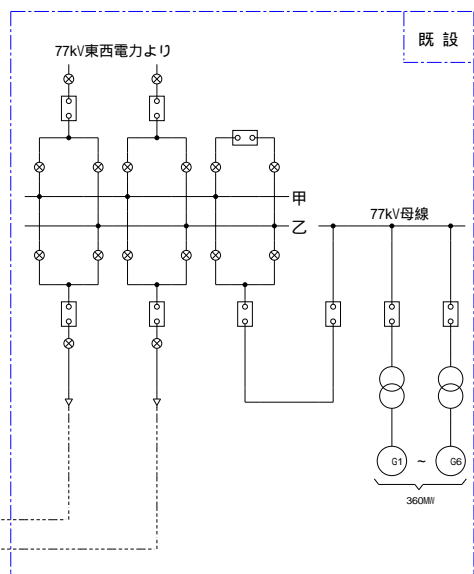
$$V_u = 0.64E$$

$$= 0.64 \times 275000 \times \frac{1.15}{1.1}$$

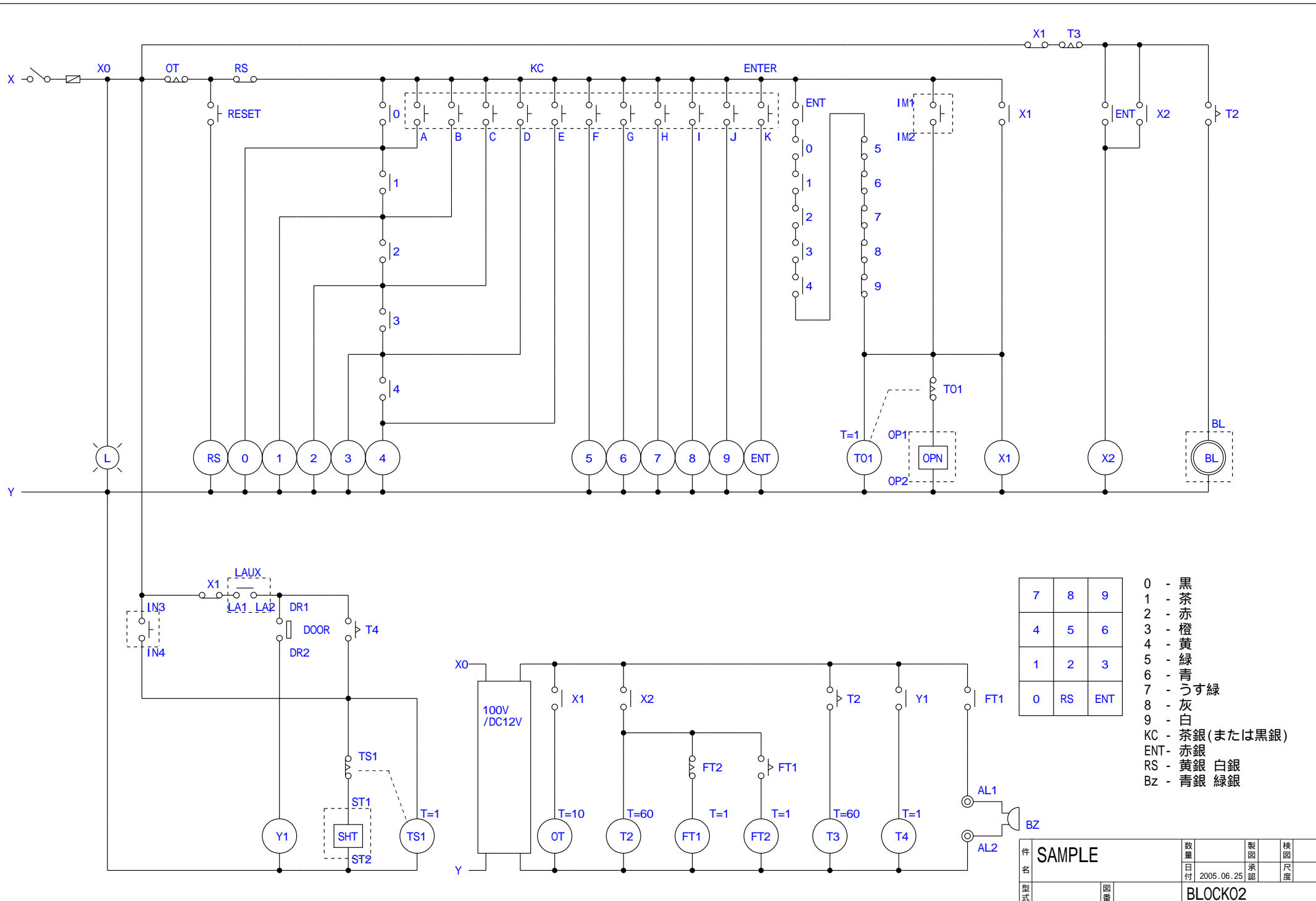
$$= 184000V$$

$$V_s = \frac{V_u}{3}$$

$$= 61333V \quad 61400V$$



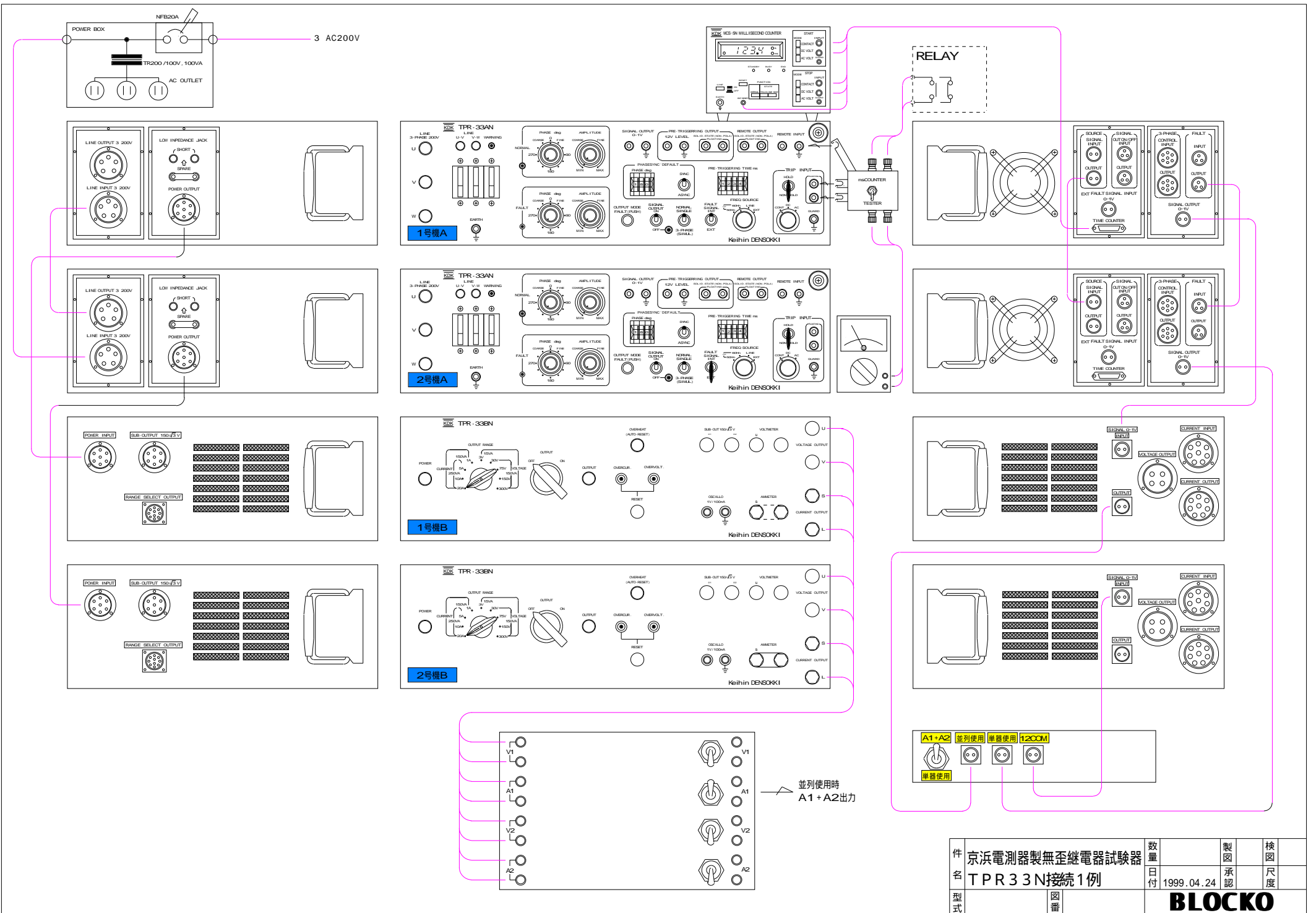
件名	製鉄株式会社	数量		製図	検図
型式	275kV回路耐電圧試験区分図	日付	2001.10.21	承認	尺度
図番		<b>BLOCKO</b>			



7	8	9
4	5	6
1	2	3
0	RS	ENTER

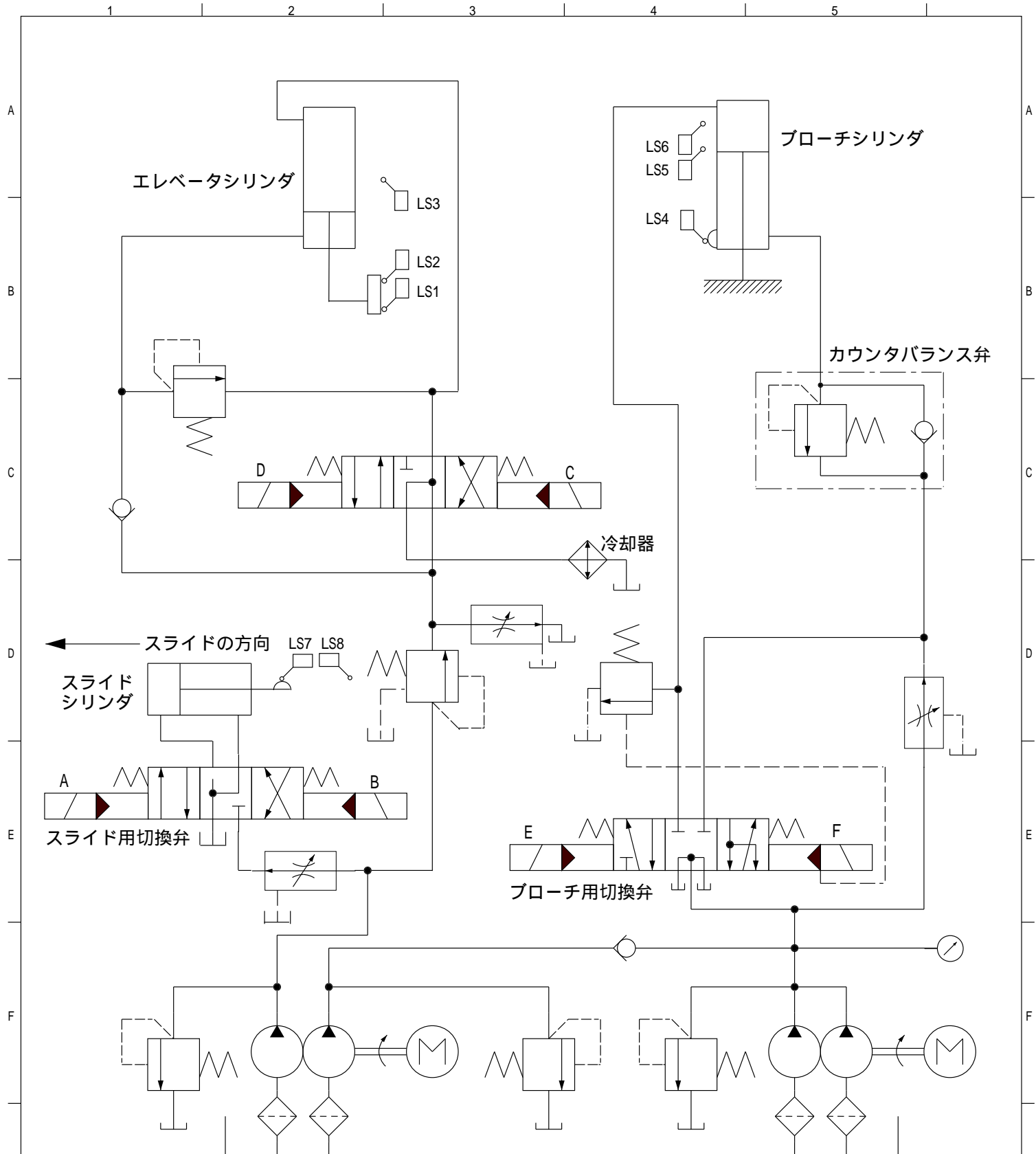
- 0 - 黒
- 1 - 茶
- 2 - 赤
- 3 - 橙
- 4 - 黄
- 5 - 緑
- 6 - 青
- 7 - うす緑
- 8 - 灰
- 9 - 白
- KC - 茶銀(または黒銀)
- ENT- 赤銀
- RS - 黄銀 白銀
- Bz - 青銀 緑銀

件名	SAMPLE			数量	製図	検図
	図番			日付	承認	尺度
型式				2005.06.25		
				BLOCK02		



件名	京浜電測器製無至繼電器試験器			数量	製図	検図
	TPR33N接続1例					
型式	図番			1999.04.24		
<b>BLOCKO</b>						





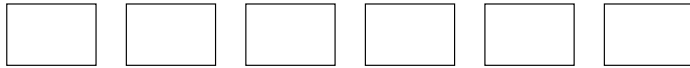
(注) 大河出版、テクニカブックス31  
 油圧回路の見かた組みかた  
 第6版、163頁、図15.9の図面を  
 BLOCK02ver2.70で作図した

4							TITLE	<b>ブローチ盤用油圧回路</b>	SH NO.
3					DWN.		佐藤 2009.04.10		
2					CHKD.		鈴木 2009.04.10		
1					APPD.		田中 2009.04.10		
	図面来歴	訂正	審査	承認	年月日		DWG NO.	00000001	PAGE
	REVISIONS	REVD.	CHKD.	APPD.	DATE				

# フリーモードの図形をセレクト（選択）する

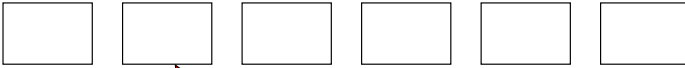


一つもセレクトされていない状態

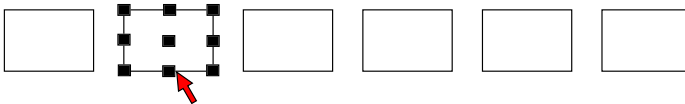


一つだけセレクトする

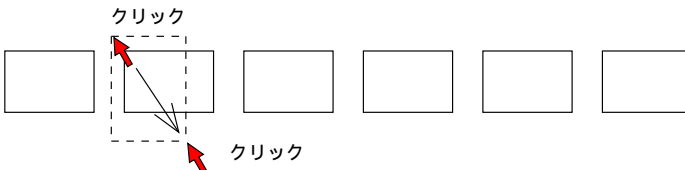
1. 図形の近傍でクリックか線上(文字の場合は文字の上)でクリック



一つだけセレクトされてハンドルマークが付く

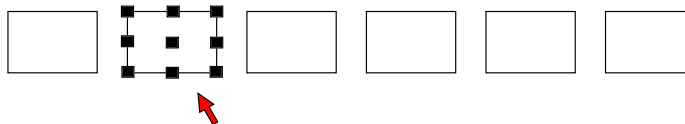


2. または一つの図形を囲むか引っ掛けるようにマウスを対角に移動してクリック



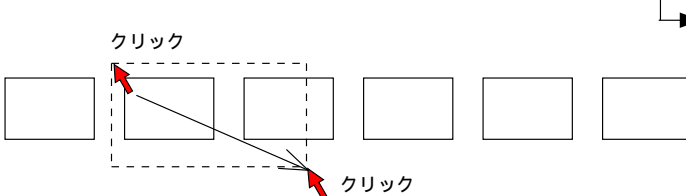
↳ マウスのドラッグは必要ない

一つだけセレクトされてハンドルマークが付く



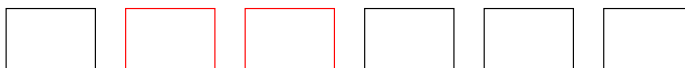
複数の図形をセレクトする

複数の図形を囲むか引っ掛けるようにマウスを対角に移動してクリック



↳ マウスのドラッグは必要ない

複数の図形がセレクトされて赤くなる



セレクトを追加する → S H I F Tキーを押しながらセレクトする

セレクトを解除する

1. 他の図形をセレクトすると、セレクトされていた元の図形は解除される
2. 図形のない場所で対角にクリックする = 図形のない場所で2回クリックする
3. 新しい図形を描いた場合その図形のみがセレクト状態になりハンドルマークがつく
4. ブロックモードへ移行した場合

セレクトの一部を解除する

S H I F Tキーを押しながら右クリックでセレクトするようにする

## 【テクニック】

- 図形が接近している所以他の図形をセレクトしてしまう → 図形のロック
- 全ての図形をセレクト状態にする → メニューの「編集」「すべて選択」
- 特定の条件を持った図形のみをセレクトする → 選択フィルター

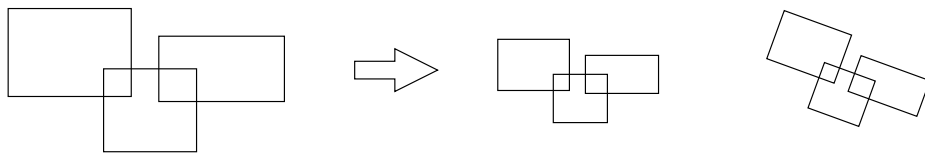


またはレイヤー設定でロック

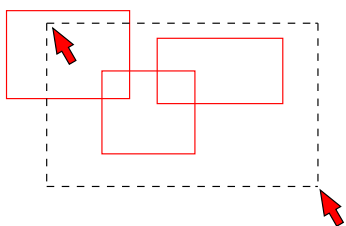


# 図形や文字のグループ化

図面をまとめておきたい場合や、全体的に縮小・拡大や回転したい場合に使う

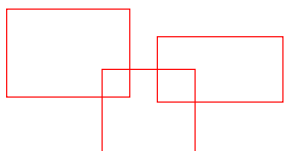



## グループ化の方法

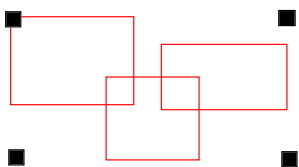


グループ化する図形をセレクトする

セレクトする：  
マウス対角で図形を囲むか、引っ掛ける、マウスドラッグは不要  
1つ1つセレクトする場合はSHIFTキーを押さえて各図形の線上をクリックする  
(セレクト方法のファイルやヘルプファイルを参照のこと)

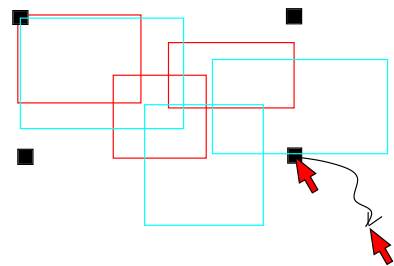


グループ化ボタン  をクリックか  
右クリックして「グループ化」「設定」をクリック



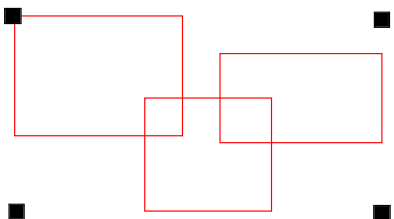
グループ化され四隅にハンドルマークがつく

## グループ化したものの変形



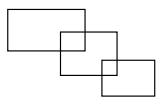
セレクトしハンドルマークのどれかを  
クリックしてマウスを移動する

変形した図形が薄青く描かれるので適当な位置でクリック



拡大された

## 等比変形ONと等比変形OFF

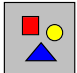


等比変形ON



等比変形OFF

メニューの「F 図形編集」の中に切換がある  
または右クリックして「グループ化」の中にある

グループ化解除は  か、右クリックして「グループ化」「設定」をクリック

グループ化のネスティング(多重化)が可能

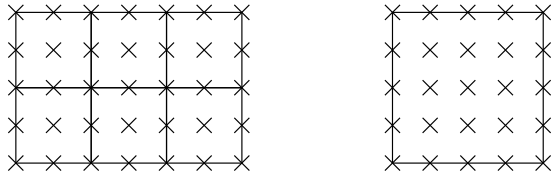
# スナップについて


おおよその位置でクリックしても指定点にヒットされる

メニューの設定、またはセレクトのないとき右クリック、または描画の終点を決める前に右クリック

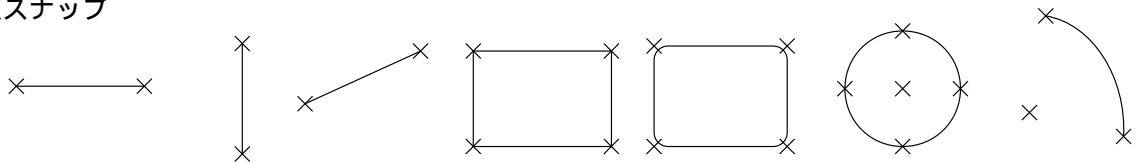
## 格子点スナップ

ブロックの格子点または格子点の1/2、1/4の点、

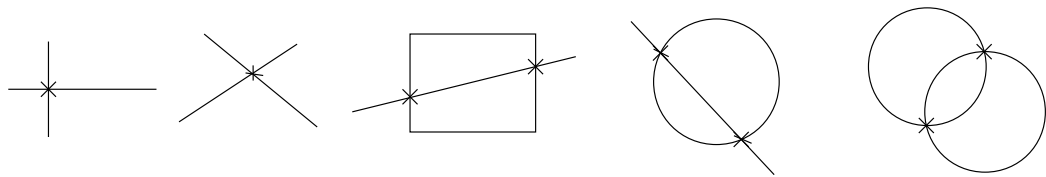


以下のスナップはスナップ点をつかむとカーソルの形状が  になる

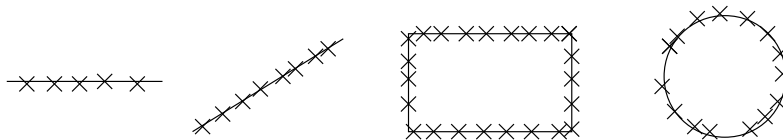
## 端点スナップ



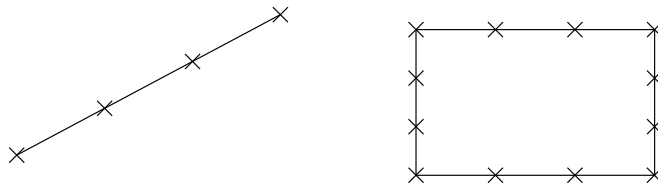
## 交点スナップ



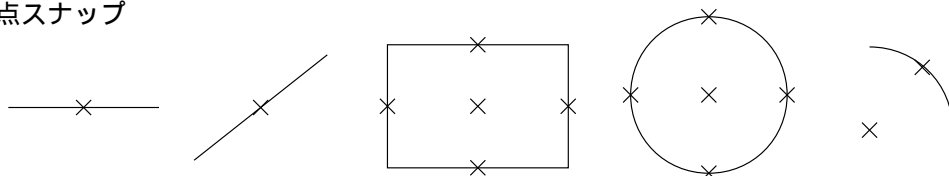
## 線上スナップ

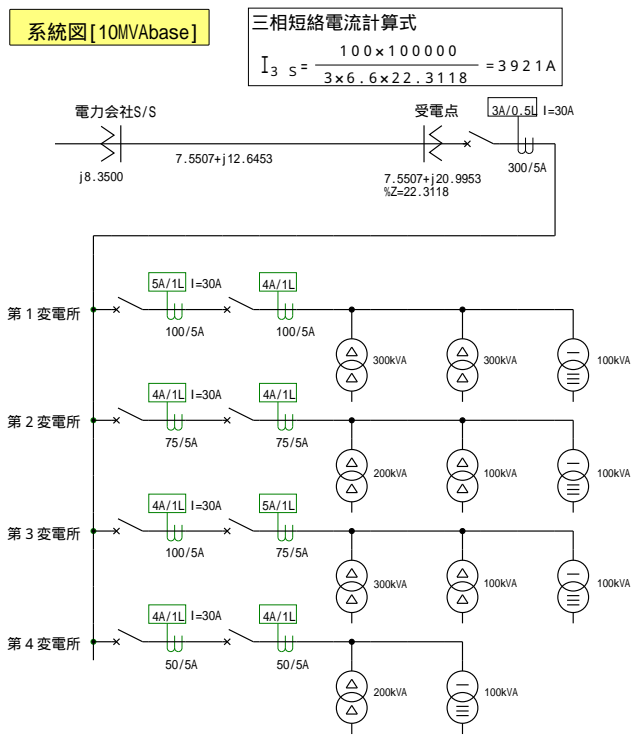
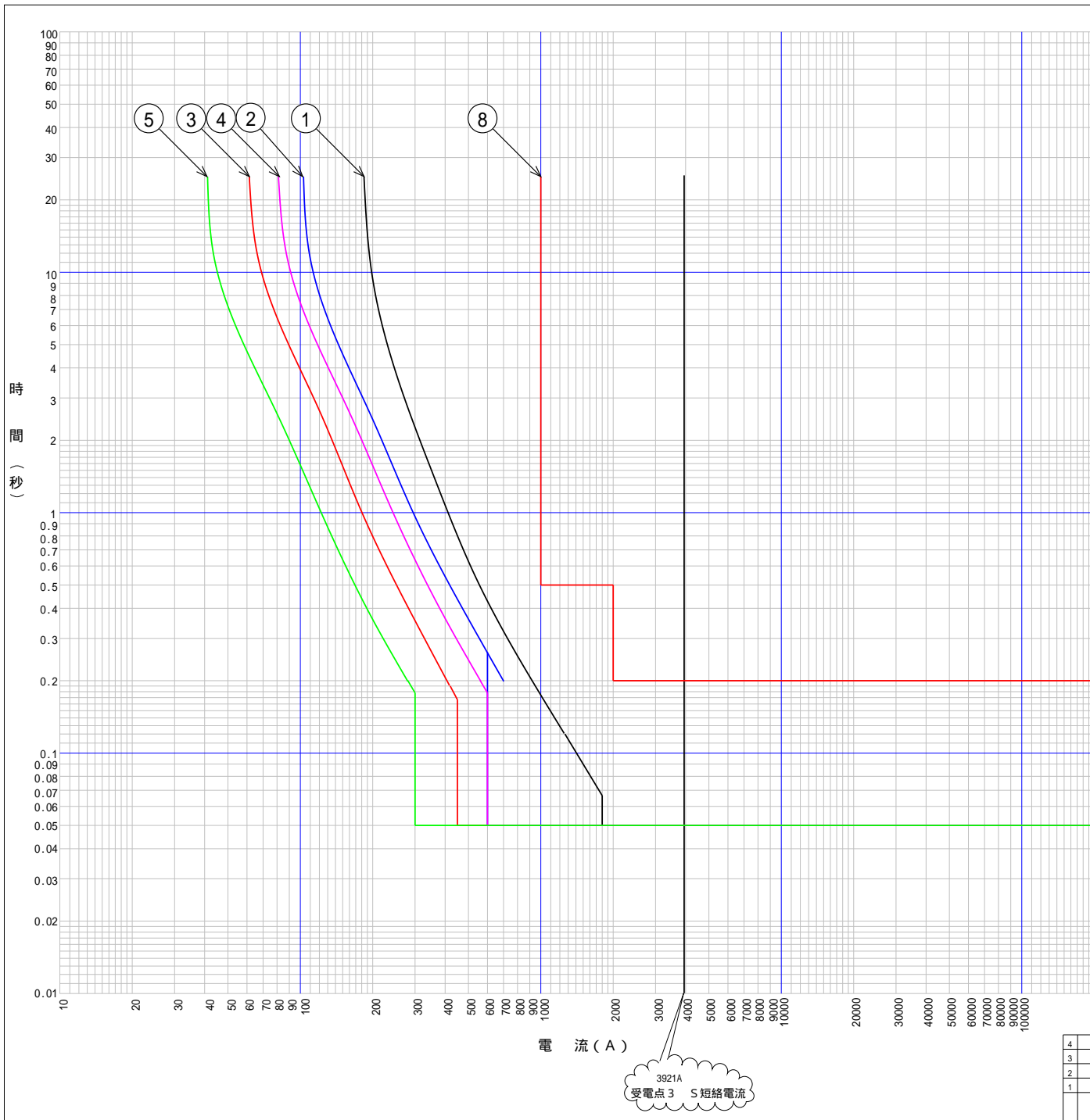


## N分割点スナップ、(N = 3の場合)



## 中心点スナップ





ベース電圧 6.6 kV

No	回路名	R Y形式	限時整定		瞬時整定	CT比 □/5A
			タップ	レバー		
①	受電	MOC-E1T-R	3	0.5	30	300
②	第1変電所	MOC-E1T-R	5	1	30	100
③	第2変電所	MOC-E1T-R	4	1	30	75
④	第3変電所	MOC-E1T-R	4	1	30	100
⑤	第4変電所	MOC-E1T-R	4	1	30	50
⑥						
⑦						
⑧	配電変電所		5		10	1000
⑨						
⑩						
⑪						
⑫						
⑬						
⑭						
⑮						

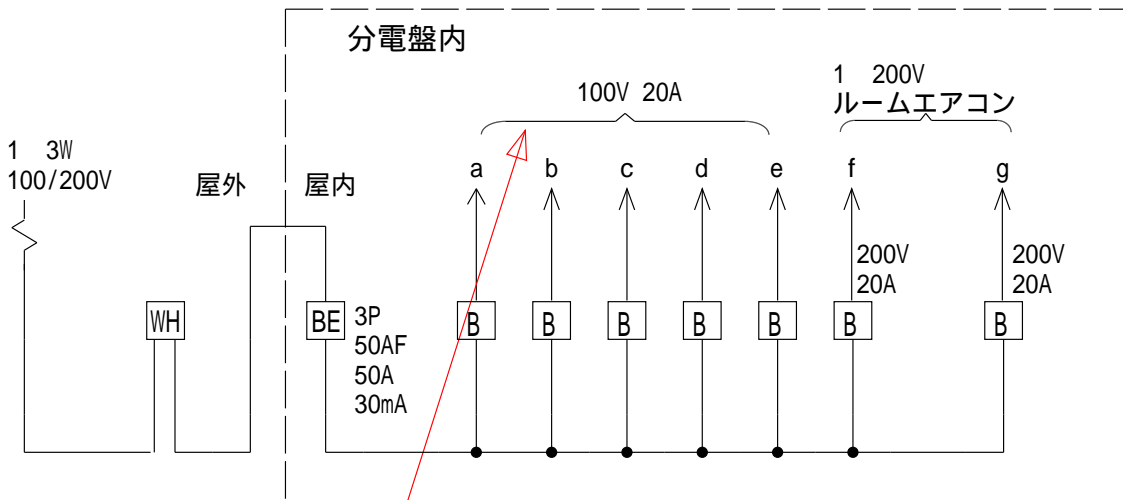
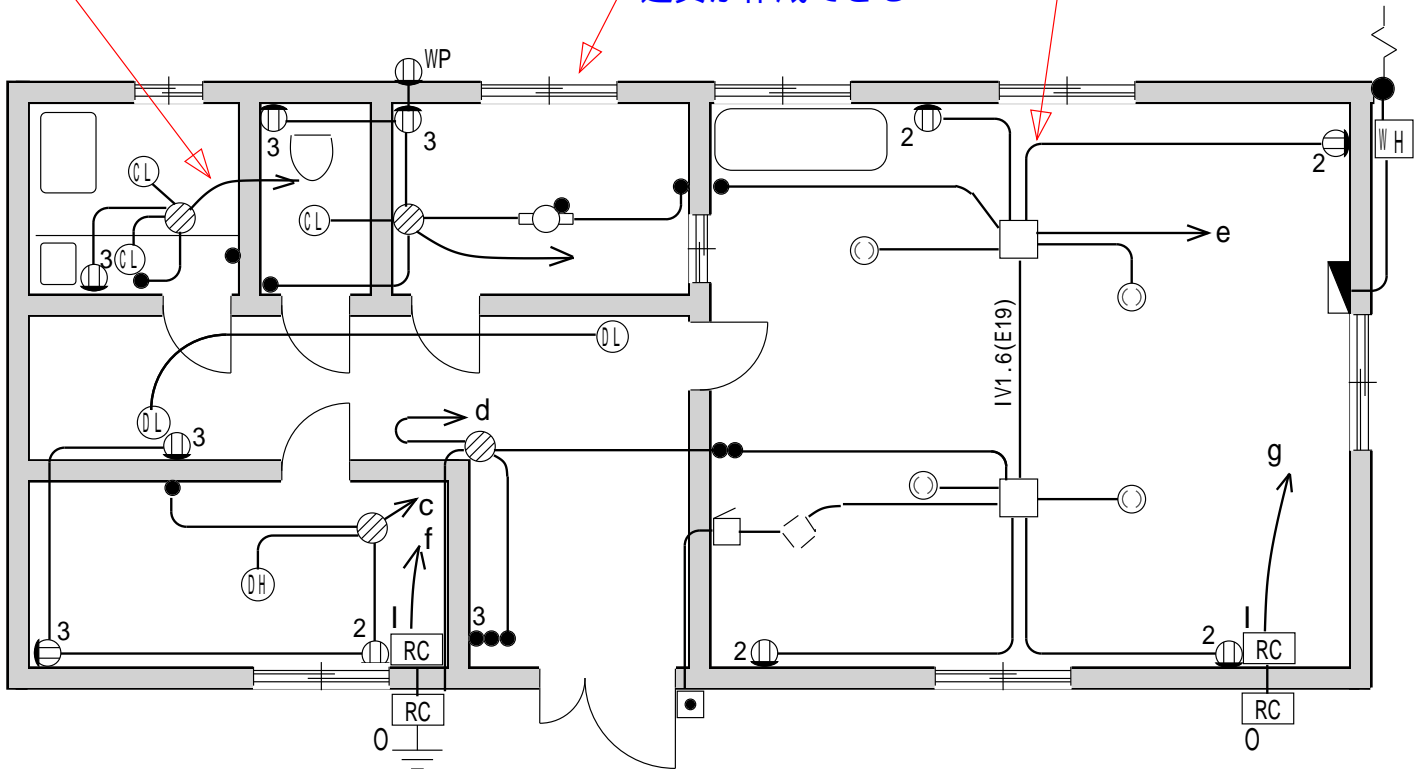
4				TITLE				SH NO.
3				受電室保護協調図				
2				DIN.   佐藤 2008.3.5				PAGE
1				CHKD. 鈴木 2008.3.5				
図面承認	訂正	審査	承認	年月日	CHKD.	DATE	DWG NO.	
REVISIONS	REV.D.	CHKD.	APPD.	DATE	APPD.	田中	2008.3.5	0000001

PARTS BOXのCにある屋内配線図記号は、SHIFTキーを押さなくても編集画面上に持ってくるだけで自由に配置できる  
 (BLOCK MODEの部品のBF変換、グループ化が自動化されている)

- レイヤー 1 : 建物
- レイヤー 2 : 建具
- レイヤー 3 : 器具
- レイヤー 4 : 配線
- レイヤー 1、2、3 をロックして配線する

角丸を使用してコーナーをつくる

建具の作成で  
建具が作成できる

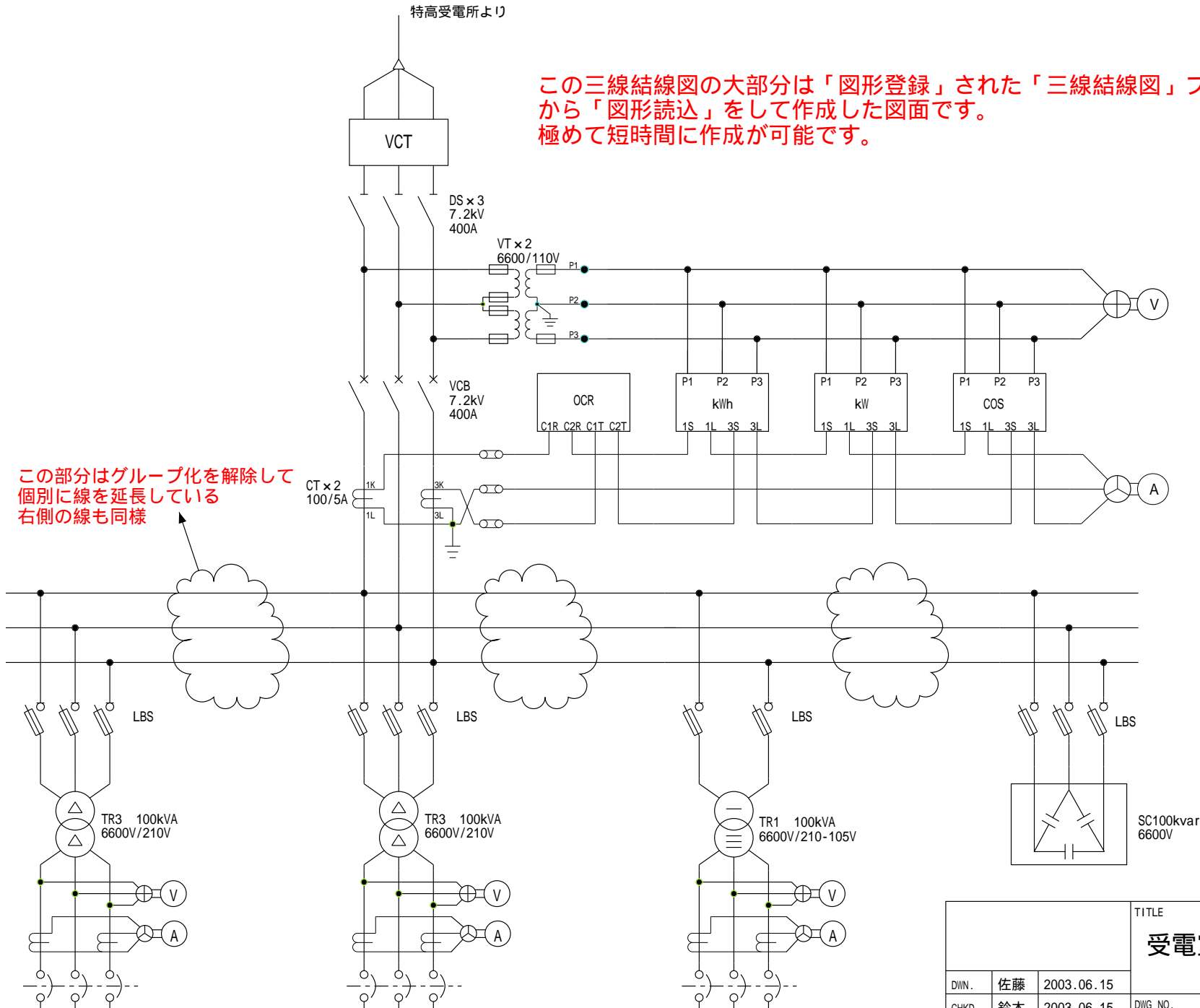


この記号も E 5 にある を回転してから  
 B F 変換 グループ化 拡大したもの

特高受電所より

この三線結線図の大部分は「図形登録」された「三線結線図」フォルダから「図形読込」をして作成した図面です。極めて短時間に作成が可能です。

この部分はグループ化を解除して個別に線を延長している  
右側の線も同様



			TITLE		
			受電室三線結線図		SH NO.
DWN.	佐藤	2003.06.15			
CHKD.	鈴木	2003.06.15	DWG NO.		PAGE
APPD.	田中	2003.06.15	00000001		